



**UNIVERSITÉ
DE GENÈVE**

INSTITUT DES SCIENCES
DE L'ENVIRONNEMENT



GENERGIE
Groupe Energie
www.unige.ch/energie/

Voyage d'étude à Genève

**dans le cadre du Master « Immobilier, Bâtiment, Energie »
de l'Ecole nationale des ponts et chaussées**

Mercredi 2 et jeudi 3 mai 2012

Principaux objectifs du voyage d'étude :

- Visiter et analyser deux retours d'expérience de bâtiments à basse consommation d'énergie (neuf et réhabilitation) labellisés MINERGIE à Genève.
- Présenter les principaux enseignements tirés de ces retours d'expériences
- Rencontrer et discuter avec les différents acteurs concernés.



Date :

Mercredi 2 et jeudi 3 mai 2012

Participants :

Auditeurs du Mastère « Immobilier, Bâtiment, Energie » majoritairement cadres confirmés de 30 à 40 ans, ayant une expérience professionnelle avec profil management/commercial ou technique.

Organisation :

Bernard Lachal, Jad Khoury, Jérôme Faessler (groupe Energie, Université de Genève)

Informations complémentaires :

Contact : Jad Khoury
Tél : +41 (0)22 379 00 18
Jad.khoury@unige.ch

Programme :

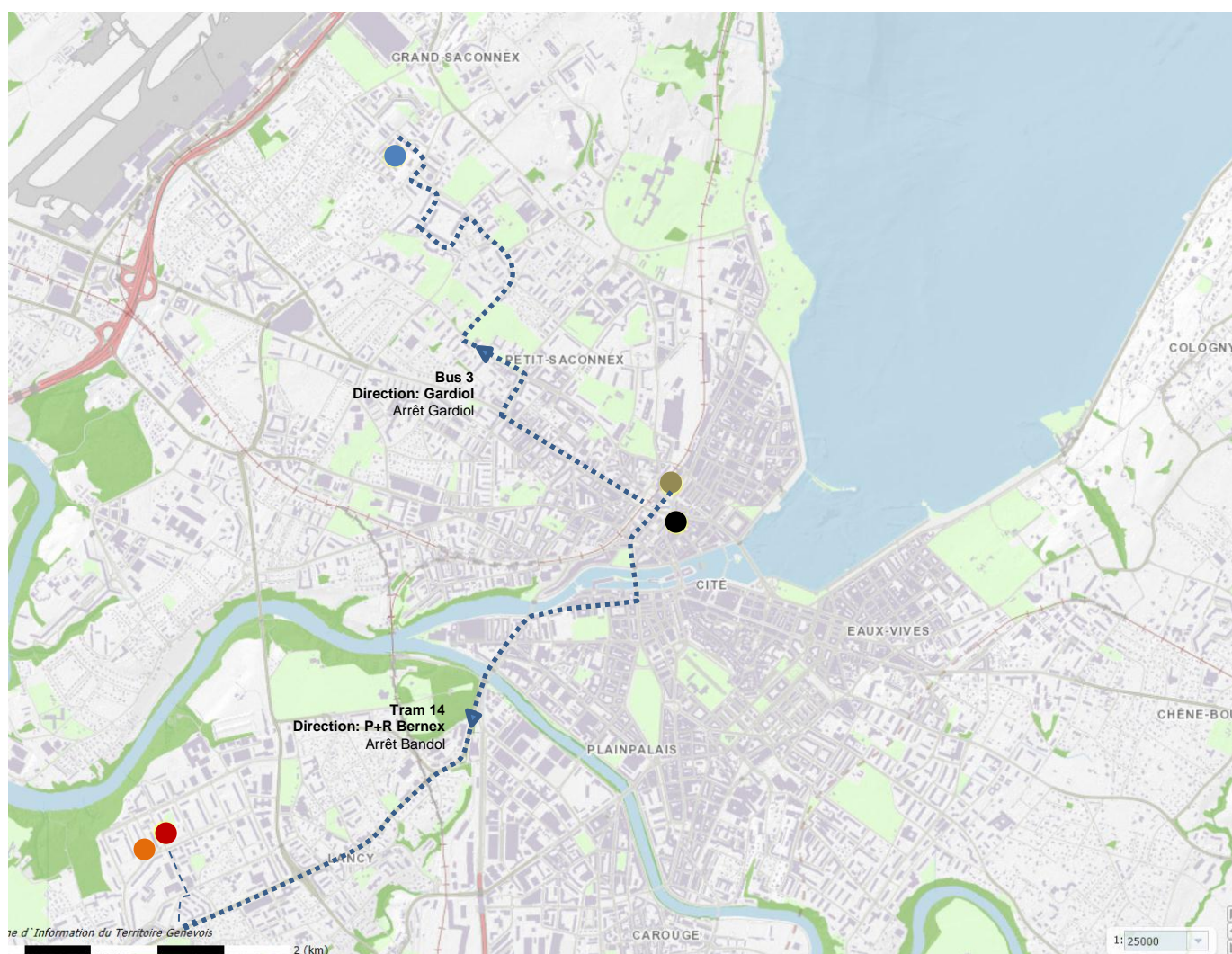
Mercredi 2 mai 2012	
10h15	Arrivée à la Gare Cornavin de Genève ^(a)
10h15 – 11h45	<ul style="list-style-type: none">- Check-in à l'hôtel Excelsior, puis déplacement à Onex- Rendez-vous à 11h45 à la Maison Onésienne (rue des Evaux 2, 1213 Onex)
11h45 – 12h30	Introduction <ul style="list-style-type: none">- Mot de bienvenue- Contexte national et cantonal (B. Lachal)- Réglementation thermique et labels MINERGIE (J. Khoury)
12h30 – 13h45	Déjeuner ensemble ^(b)
14h00 – 16h00	Visite d'un immeuble locatif rénové MINERGIE , situé au centre de la cité nouvelle d'Onex (GE) : 1/ Présentation générale <ul style="list-style-type: none">- Concept de rénovation, coûts et performances mesurées 2/ Visite en groupes <ul style="list-style-type: none">- Enveloppe et ventilation (J. Khoury)- Installations techniques (F.Mermoud)
16h00 - 16h15	Déplacement à la Maison Onésienne
16h15 - 17h45	Discussion – débat sur les enjeux liés à la rénovation thermique avec : <ul style="list-style-type: none">- Alain Gaumann (Energeco, bureau Ingénieur-conseil)- Carlos Zumbino (architecte, bureau ass architectes associés sa)- Carole-Anne Kast (Maire de la Ville d'Onex)- Jad Khoury (Groupe Energie, Université de Genève)- Jean-François Freudiger (Directeur du développement urbain, Ville d'Onex) avec comme modérateur : Bernard Lachal (Groupe Energie, Université de Genève)
17h45 – 19h00	Apéritif / discussion

Jeudi 3 mai 2012	
8h30- 9h00	Rendez-vous à partir de 8h30 au Café-restaurant Le Pommier ^(c) (Rue Sonnex 13, 1218 Le Grand-saconnex)
9h00 – 10h30	Visite des bâtiments neufs MINERGIE du Pommier , situé au Grand-Saconnex (GE) 1/ Présentation générale du bâtiment 2/ Visite en groupes : <ul style="list-style-type: none">- Enveloppe du bâtiment (W.Weber)- Installations techniques (B.Lachal)
10h45 – 12h00	Discussion sur la performance énergétique des nouvelles constructions avec : <ul style="list-style-type: none">- Ali Ounaies (Union Suisse des Professionnels de l'Immobilier, Genève)- Jean-Marc Zraggen (Responsable Maîtrise de l'énergie, SIG Services)- Olivier Ouzilou (ancien directeur du Service de l'énergie et Responsable Unité Energies et Territoire BG Ingénieurs-conseils SA)- Willi Weber (architecte, consultant énergétique)
12h00 – 12h30	Conclusions
12h30 – 14h00	Déjeuner libre

Remarques :

- (a) A votre arrivée à la gare Cornavin de Genève, vous serez accueillis par un représentant du groupe Energie. Vos déplacements en transports publics à Genève sont gratuits pendant votre séjour au moyen d'un ticket de libre circulation validé par l'hôtel.
- (b) Le repas de midi est prévu dans le restaurant Gros-Chêne à Onex. Merci de nous informer des souhaits particuliers tels, repas végétariens, etc.
- (c) Prendre le bus 3 de la gare Cornavin en direction de Gardiol, 11 arrêts et descendre à l'arrêt Gardiol (durée du trajet 15 min, départ chaque 4 min). L'arrêt est en face du bâtiment où se trouve le café.

Carte :



- Gare Cornavin de Genève
- Hôtel Excelsior, rue rousseau 34, 1201 Genève
- Maison Onésienne, rue des Evaux 2, 1213 Genève
- Bâtiment rénové Minergie, av. du Gros-chêne 40-42, 1213 Onex
- Bâtiment Pommier Minergie, Rue sonnex 23, 1218 Grand-Saconnex

Plan du réseau TPG : http://www.tpg.ch/_pdf/horaire-et-reseau/plans/tpg_plan_urbain-20.02.2012.pdf